

## 現在の「ご当地観光地図」多目的活用モニター募集のご案内

私たち Yui コンピューティング株式会社(ユイコム)は、地図を通して地域の魅力的な情報を地域が自ら発信する仕組みを作ることを企業理念とした会社です。これまで広島市や世羅町等で別添の地図情報システムや付加製品を産み出してきました。中でも、「ゴトウチナビ」は、これまで配布するだけに留まっていたご当地観光地図(観光紙地図)をホームページ内に取り込み情報を付加して発信できる製品です。

この度、「ゴトウチナビ」の機能拡充が、これまでの取組実績と今後の技術発展によって地域の観光事業に寄与するとの高い評価を受け、広島市 ICT 関連製品技術開発助成事業に採択されました。つきまして、拡充版の内容に地域のニーズを取り入れてより良い製品にするために、観光部門様宛にモニターを募ることとなりました。

モニターの内容は、現行版ならびに拡充版の「ゴトウチナビ」をご利用いただき、簡単なヒアリングとアンケートでご意見をいただくものです。

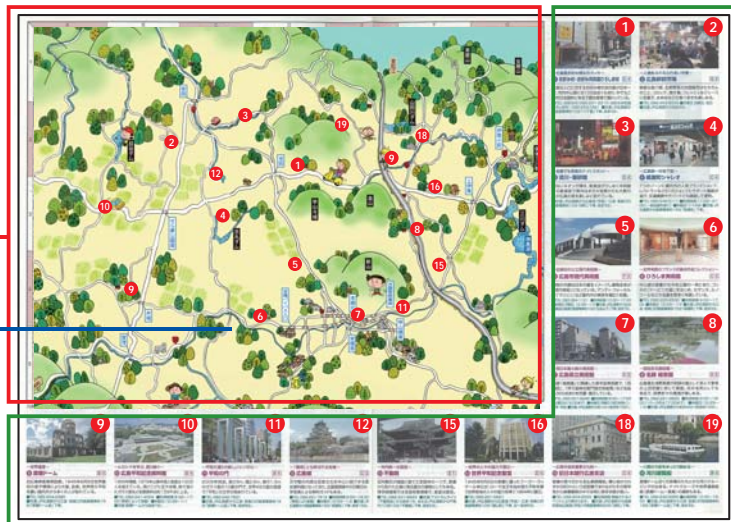
ご当地観光地図(観光紙地図)を配布するだけでなく、ホームページ等の多目的で活用したいとお考えの方は、裏面のモニター制度の内容を参考にさせていただき、申し込みをいただきたくご案内申し上げます。

### 拡充版 ゴトウチナビイメージ

#### 活用するご当地観光地図(観光紙地図)

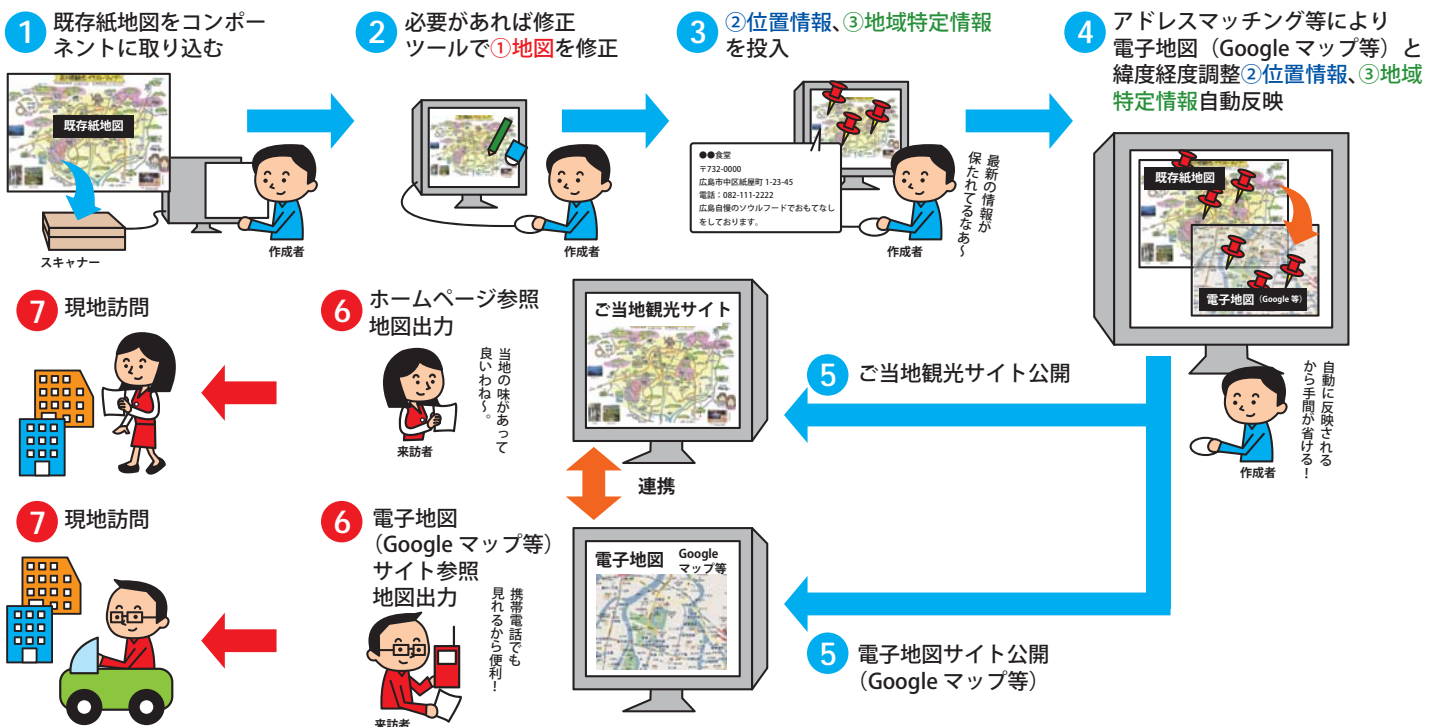
観光や地域活動などの目的として、その目的地となる特定地域の情報などを提供するための地域オリジナル地図。  
文字情報だけでなく、全体地図や詳細地図などの地図、写真なども重要な紙地図の要素である。

- ① 地図(基図)
  - 緯度
  - 経度
  - アイコン(目印)
- ② 位置情報



- ③ 地域特定情報
  - 施設名
  - 内容文
  - 電話番号
  - 写真
  - 外国語 など

#### 活用のフロー



▲ FAX: 082-568-1163

▲ 番号をお間違えないように上記にファックスしてください。

### モニターご希望の方は、

以下のモニター制度の内容をご確認の上、申込者記入事項をご記入のうえ FAX にて送信下さい。

モニターになられた方のご負担は、簡単なアンケート調査や試行品の評価アンケート以外にはありません。

#### 1. 対象

中国地方にあって、ご当地観光地図（観光紙地図）を配布するだけでなくホームページ等の多目的で活用したいとお考えで、試行品等の操作とアンケート等にご協力頂ける方自治体・観光協会・商工会議所（商工会）様

#### 2. モニター制度の内容

- ①ご当地紙地図の現状と要望調査に協力
- ②現行版「ゴトウチナビ」を利用して要望アンケートに協力
- ③拡充版「ゴトウチナビ」を利用して評価アンケートに協力
- ④地域観光地情報のリアルタイム発信・PRのニーズ調査に協力

#### 3. モニター期間

平成 22 年 10 月 1 日～平成 23 年 2 月末日

#### 4. 謝礼

モニター制度にご協力いただいた方には薄謝進呈いたします。

#### 5. 締切り等

平成 22 年 9 月 24 日（金）ご希望者多数の場合は先着順にて決定させて頂く場合があります。

#### 6. 情報の取扱い

モニター制度で記入いただいた情報（アンケート・個人情報等）は、本製品のサービス拡充を目的とした内容以外に利用いたしません。

#### 申込者記入事項

ご所属（例：〇〇市 商工観光課 〇〇市観光協会 〇〇商工会議所 地域課）

ご担当者様氏名

ご連絡先電話番号

ご連絡 FAX 番号

ご連絡先電子メールアドレス

ご質問意見等